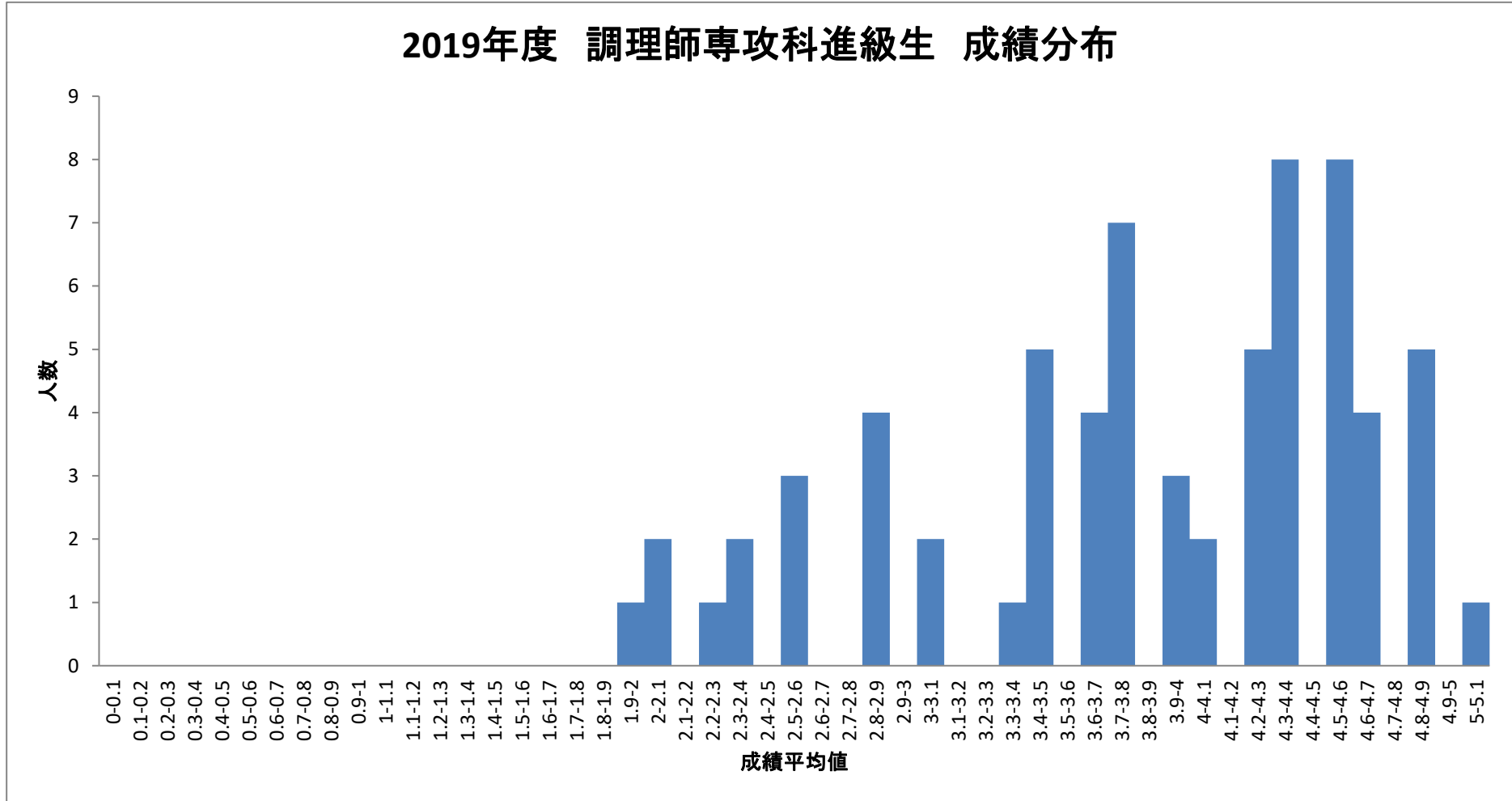


2019年度 調理師専攻科進級生 成績分布

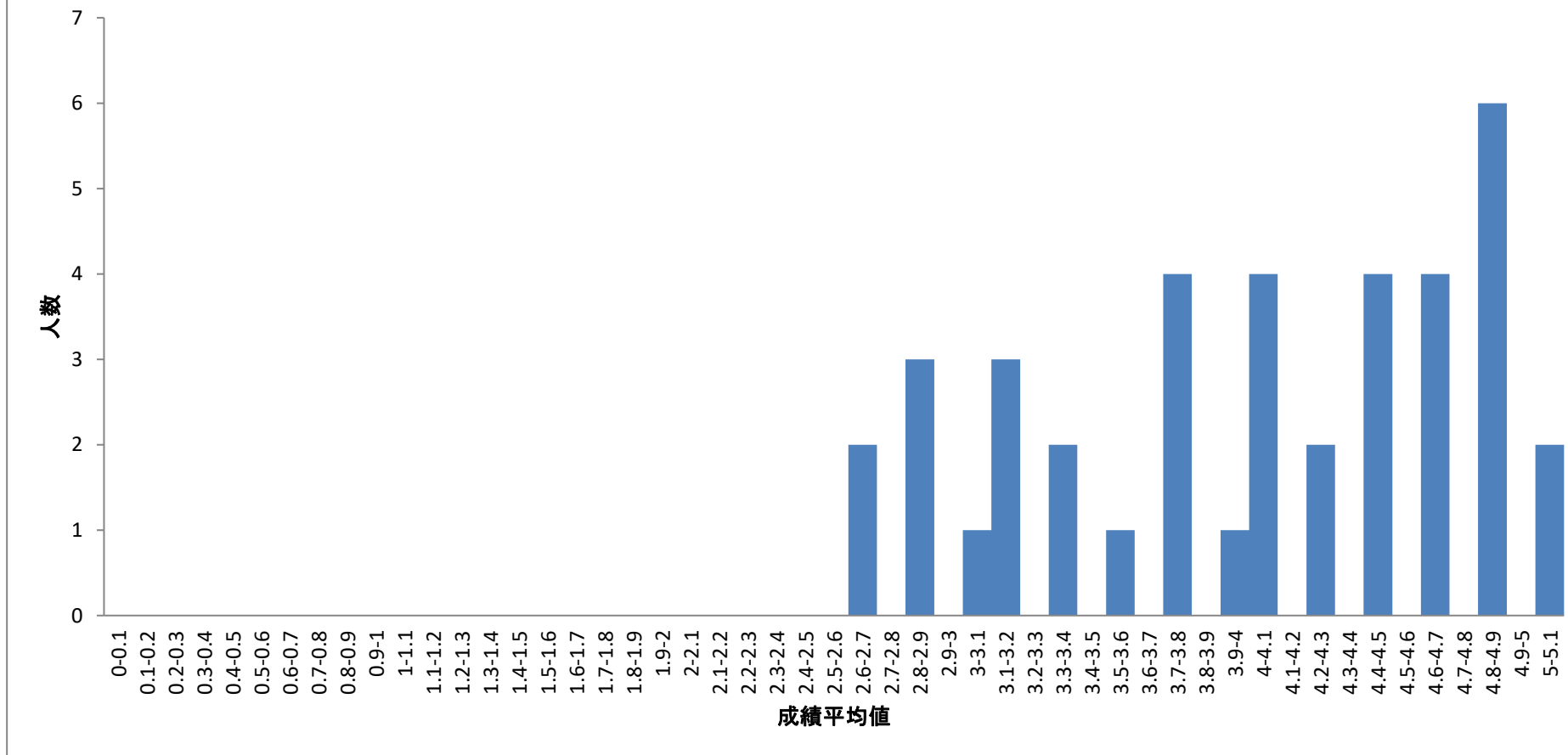


○2019年度

成績を4段階の数値(優=3点、良=2点、可=1点、不可=0点)に置き換え、履修科目数で割り成績平均値を算出

学科名	調理師専攻科	学年	1	入学数	80	退学者2名		
成績の分布								
指標の数値	~1点	1.1~2点	2.01~2.5点	2.51~3点	3.1~3.5点	3.51~4点	4.01~4.5点	4.51点~
人数	0	1	5	9	6	14	15	18
下位1/4に該当する人数 16人								
下位1/4に該当する指標の数値 3.31点以下								

2019年度 調理師専攻科卒業生 成績分布

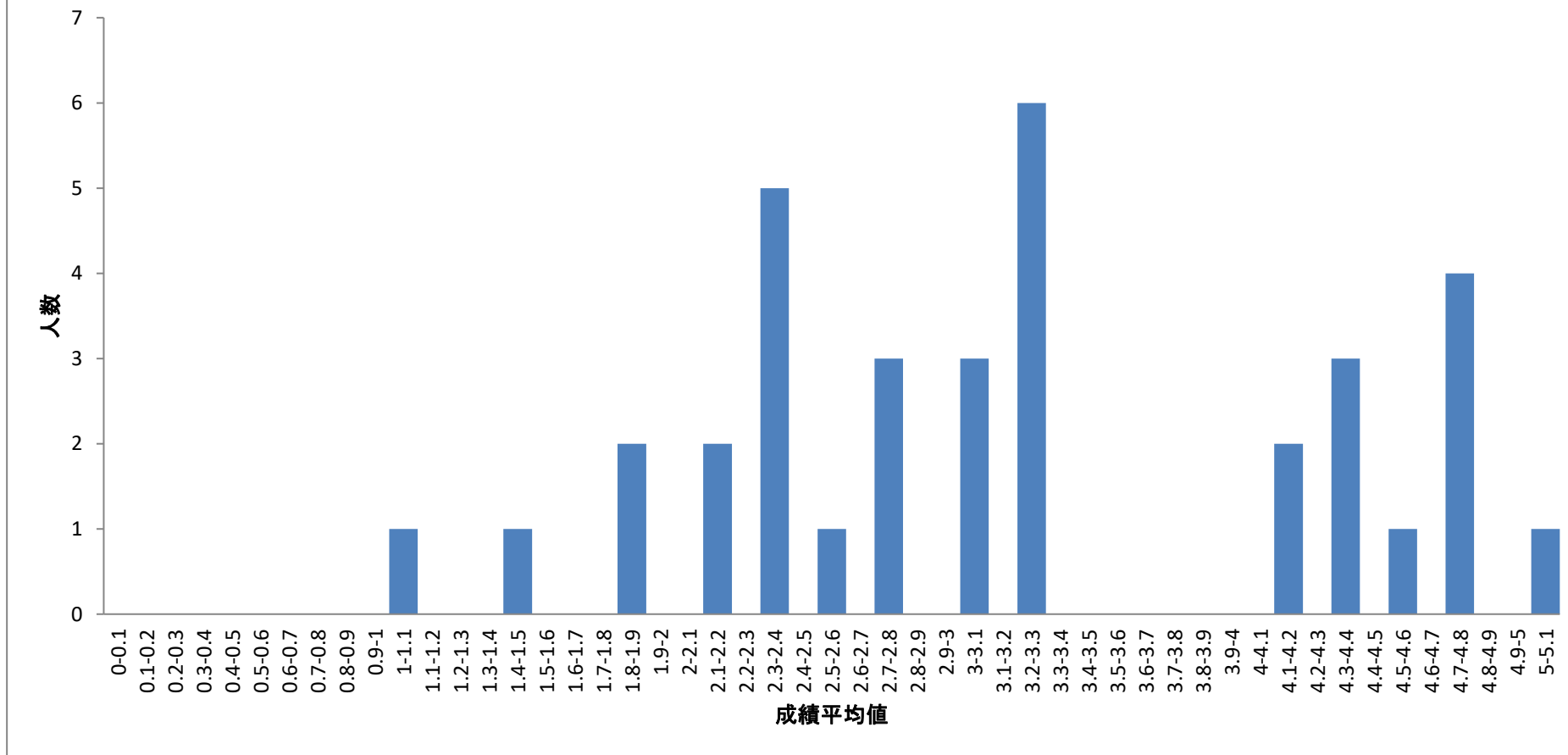


○2019年度

成績を4段階の数値(優=3点、良=2点、可=1点、不可=0点)に置き換え、履修科目数で割り成績平均値を算出

学科名	調理師専攻科	学年	2	卒業数	39	退学者2名		
成績の分布								
指標の数値	～1点	1.1～2点	2.1～2.5点	2.6～3点	3.1～3.5点	3.51～4点	4.01～4.5点	4.51点～
人数	0	0	0	6	5	6	10	12
下位1/4に該当する人数 9人								
下位1/4に該当する指標の数値 3.2点以下								

2019年度 製菓パティシエ科進級生 成績分布

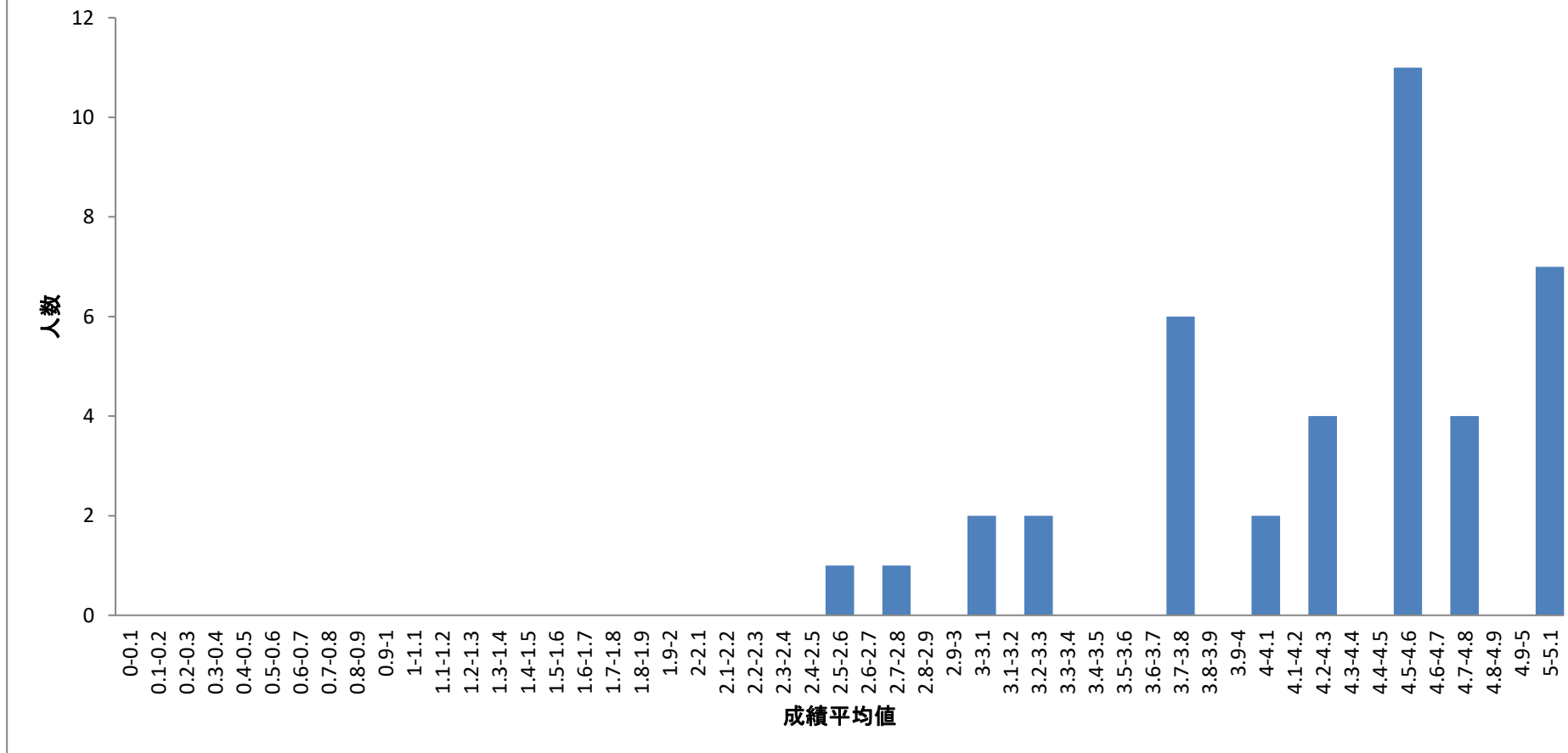


○2019年度

成績を4段階の数値(優=3点、良=2点、可=1点、不可=0点)に置き換え、履修科目数で割り成績平均値を算出

学科名	製菓パティシエ科	学年	1	進級数	35	退学者6名		
成績の分布								
指標の数値	~1点	1.1~2点	2.1~2.5点	2.51~3点	3.1~3.5点	3.51~4点	4.01~4.5点	4.51点~
人数	1	3	7	7	6	0	5	6
下位1/4に該当する人数 11人								
下位1/4に該当する指標の数値 2.5点以下								

2019年度 製菓パティシエ科卒業生 成績分布



○2019年度

成績を4段階の数値(優=3点、良=2点、可=1点、不可=0点)に置き換え、履修科目数で割り成績平均値を算出

学科名	製菓パティシエ科	学年	2	卒業数	40	退学者1名		
成績の分布								
指標の数値	~1点	1.1~2点	2.1~2.5点	2.6~3点	3.1~3.5点	3.51~4点	4.01~4.5点	4.51点~
人数	0	0	1	2	3	6	17	11
下位1/4に該当する人数 11人								
下位1/4に該当する指標の数値 3.71点以下								